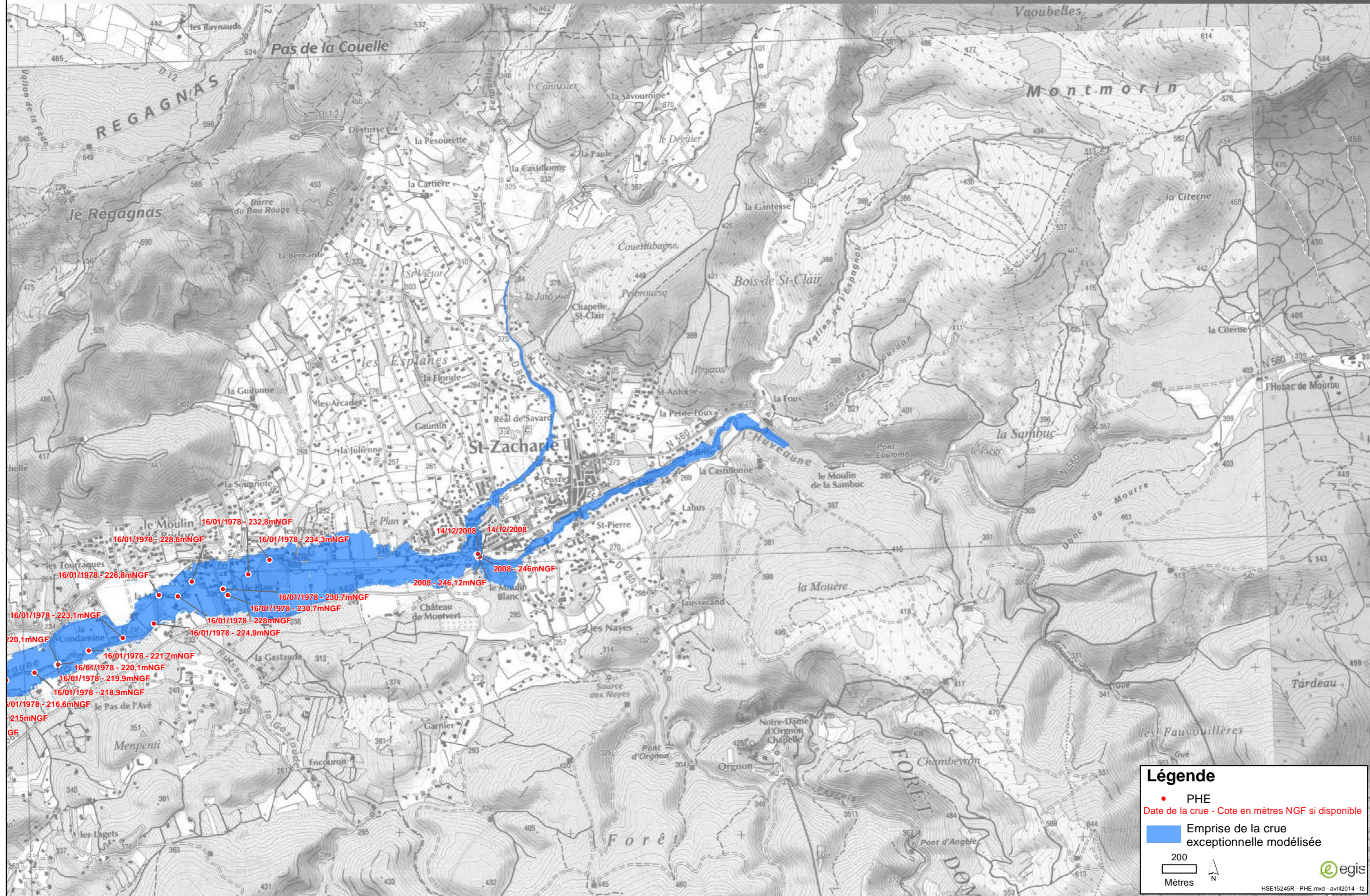


**ANNEXE 1**

**Relevé des crues historiques**



**Légende**

- PHE
- Date de la crue - Cote en mètres NGF si disponible
- Emprise de la crue exceptionnelle modélisée

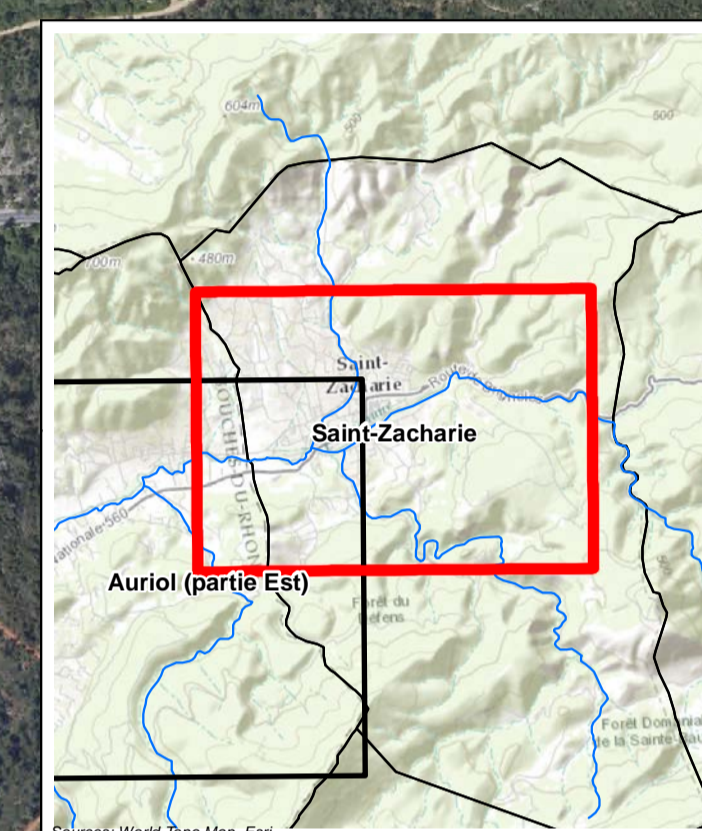
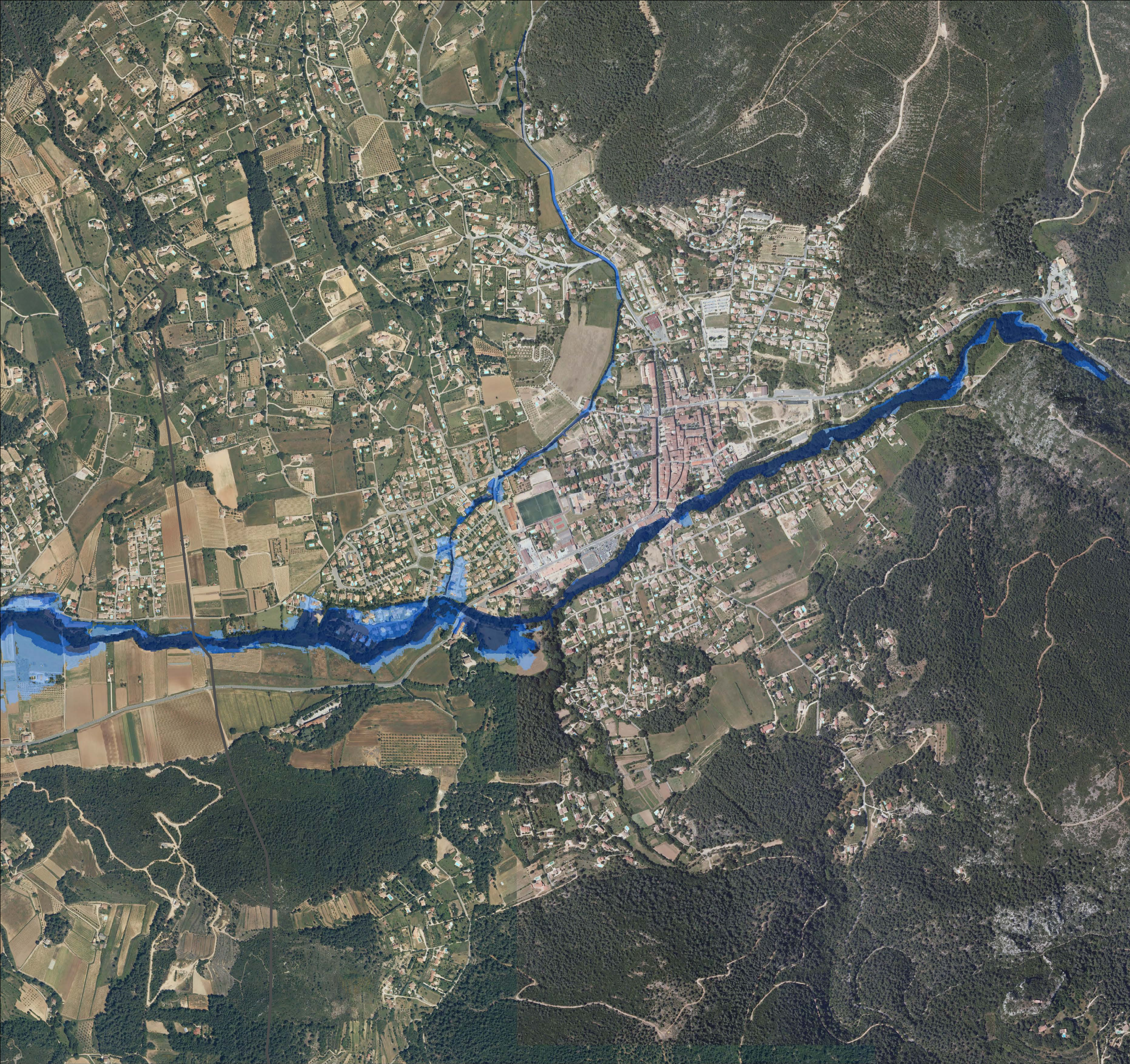
200 Mètres

egis

HSE15245R - PHE.mxd - avril2014 - fz

**ANNEXE 2**

**Résultats cartographiques pour la crue de référence**



**Légende**

- Limite communale

**Hauteurs d'eau (m) pour la crue de référence**

- < à 0.5m
- De 0.5m à 1m
- > à 1m

N 0 50 100 Mètres

Fond de plan IGN BDORTHO®




PRÉFET DES BOUCHES-DU-RHÔNE  
Direction départementale des Territoires et de la Mer

DDTM13

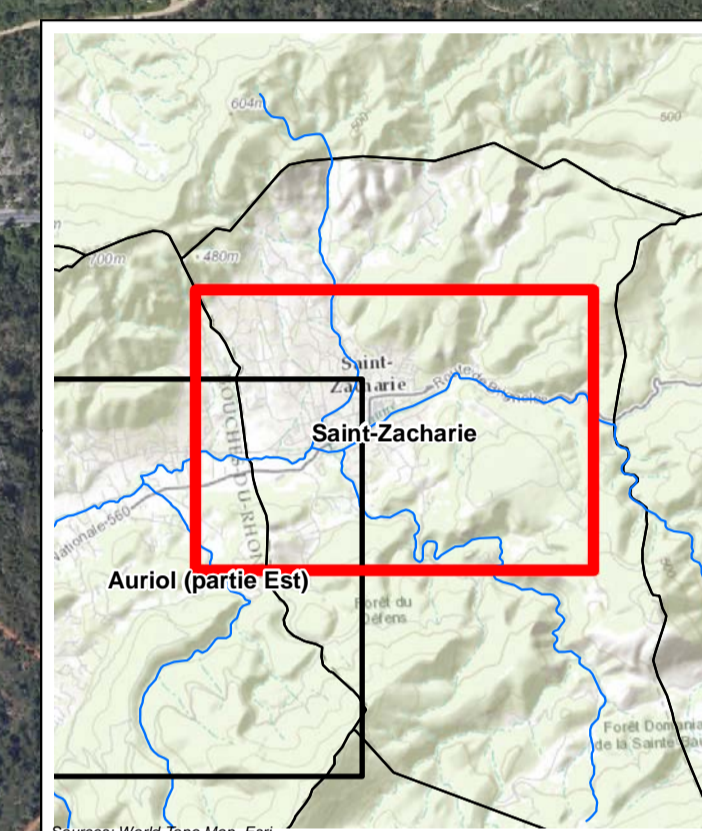
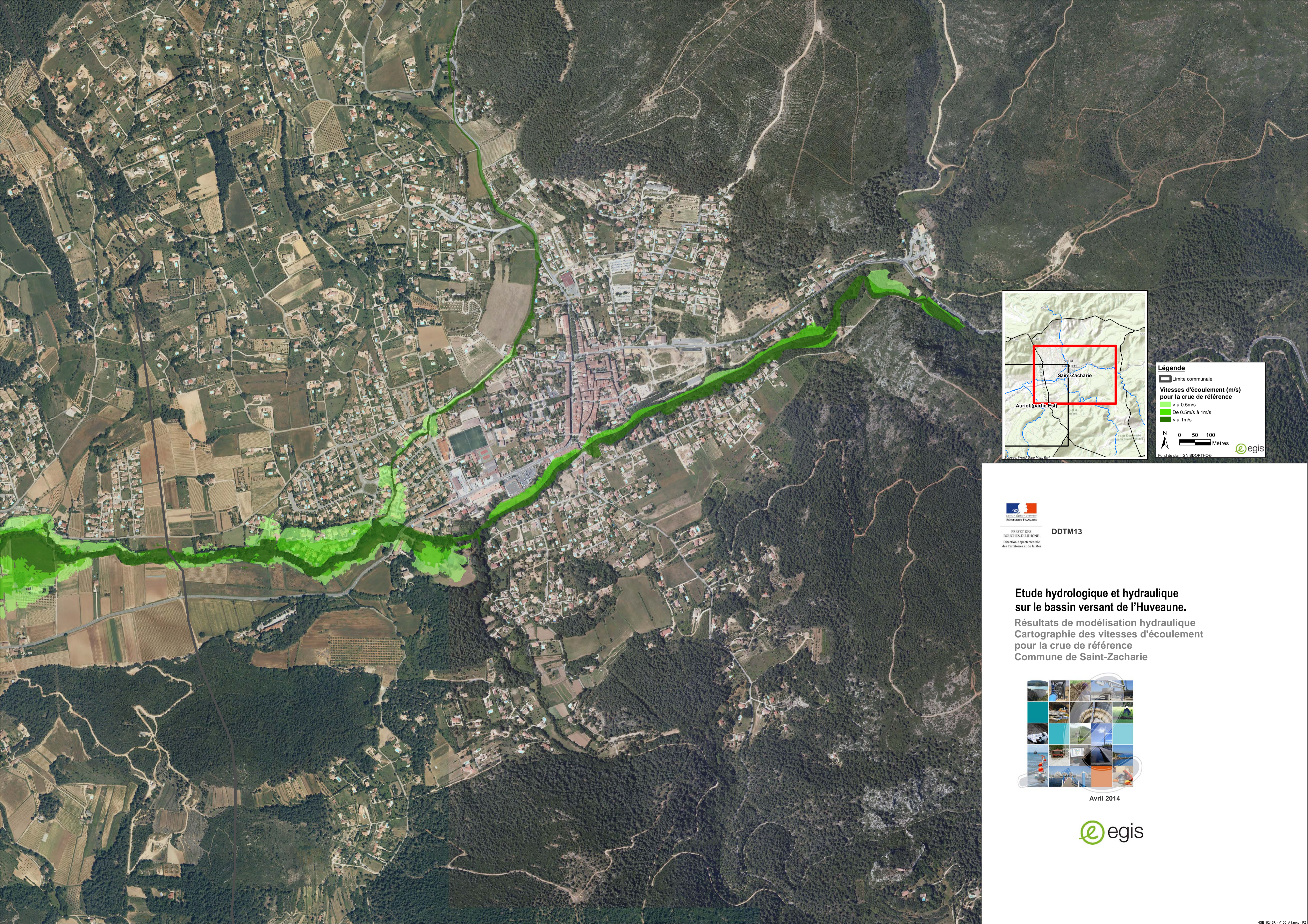
**Etude hydrologique et hydraulique sur le bassin versant de l'Huveaune.**

Résultats de modélisation hydraulique  
Cartographie des hauteurs d'eau pour la crue de référence  
Commune de Saint-Zacharie



Avril 2014





**Légende**

- Limite communale
- Vitesses d'écoulement (m/s) pour la crue de référence**
- < 0.5m/s
- De 0.5m/s à 1m/s
- > 1m/s

N 0 50 100 Mètres egis

Fond de plan IGN BDORTHO©

PRÉFET DES BOUCHES-DU-RHÔNE  
Direction départementale des Territoires et de la Mer

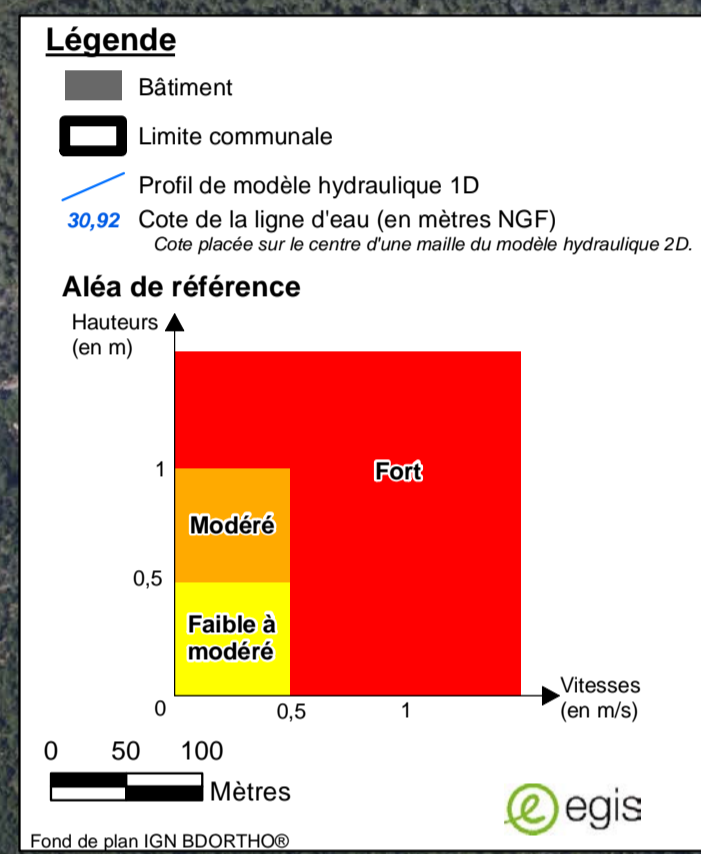
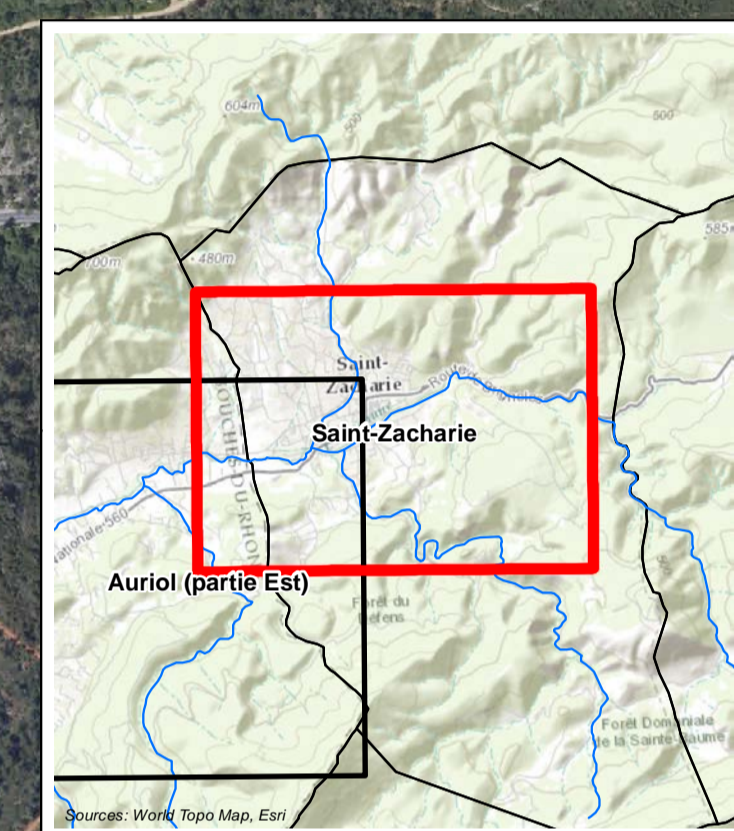
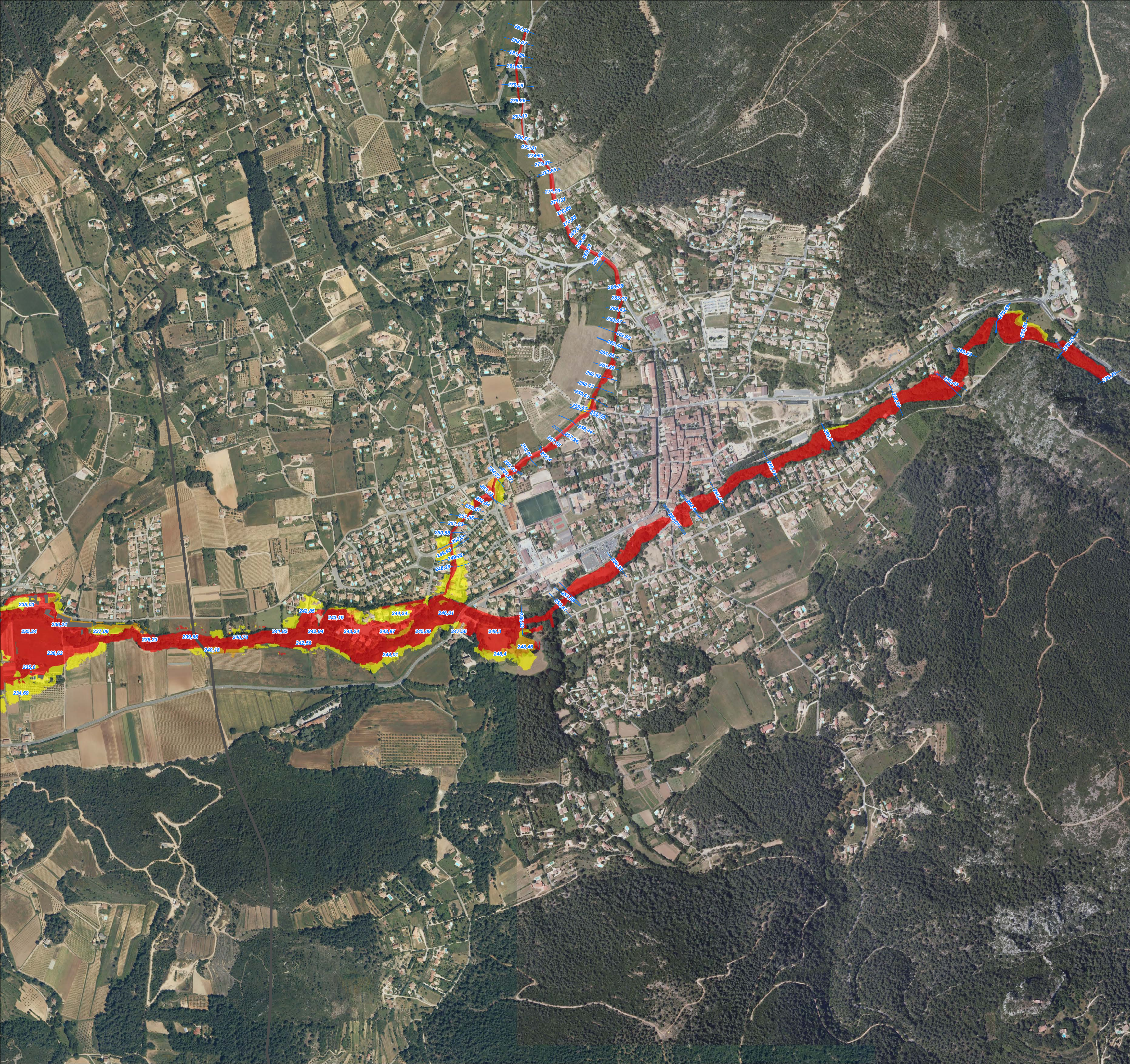
DDTM13

**Etude hydrologique et hydraulique sur le bassin versant de l'Huveaune.**  
Résultats de modélisation hydraulique  
Cartographie des vitesses d'écoulement pour la crue de référence  
Commune de Saint-Zacharie



Avril 2014





PRÉFET DES BOUCHES-DU-RHÔNE  
Direction départementale des Territoires et de la Mer

DDTM13

**Etude hydrologique et hydraulique sur le bassin versant de l'Huveaune.**

Résultats de modélisation hydraulique  
Cartographie de l'aléa de référence  
Commune de Saint-Zacharie



Avril 2014

